



員林郭醫院暨 大村復健醫院

YUAN-LIN KUO HOSPITAL and DA TSUEN REHABILITATION HOSPITAL

院 訊

MONTHLY PUBLICATION

2016年 12 月

員林郭醫院 Yuan-Lin Kuo Hospital 地址/彰化縣員林鎮三民街 38-1 號 Add./38-1, SanMin St., Yuanlin, ChangHua, Taiwan
 TEL/(04)8356878 FAX/(04)8356875 E-mail : kuo.hospita@msa.hinet.net Website:http://www.kuohospital.com.tw
 大村復健醫院 Da Tsuen Branch 地址/彰化縣大村鄉田洋橫巷 2-9 號 Add./2-9, TianYangHeng Lane, DaTsuen, ChangHua, Taiwan
 TEL/(04)8539666 FAX/(04)8525966 E-mail : kuo.nurse@msa.hinet.net

員林郭醫院

門診時間表

院長：郭鐘添

Yuan-Lin Kuo Hospital

Service Time Table

Superintendent : C. T. Kuo

外科 Surgery	時段 Time	診別 Clinics	星期一 Mon.	診別 Clinics	星期二 Tue.	診別 Clinics	星期三 Wed.	診別 Clinics	星期四 Thu.	診別 Clinics	星期五 Fri.	診別 Clinics	星期六 Sat.	診別 Clinics	星期日 Sun.
甲狀腺、小腫瘤、外傷、疤痕重建、疝氣、包皮等	上午 8:30 12:00	1	郭鐘添 C. T. Kuo	1	郭鐘添 C. T. Kuo	1	郭鐘添 C. T. Kuo	-	-	-	-	-	-	1	郭鐘添 C. T. Kuo
		-	-	-	-	2	莊政輝 C. H. Chuang	2	陳復中 F. Z. Chen	2	莊政輝 C. H. Chuang	2	莊政輝 C. H. Chuang	-	-
		3	郭勝弘 S. H. Kuo	3	郭勝弘 S. H. Kuo 郭周彩濃 (職業病門診) T. N. Kuo Chou	3	郭勝弘 S. H. Kuo 郭周彩濃 T. N. Kuo Chou	3	郭勝弘 S. H. Kuo 郭周彩濃 T. N. Kuo Chou	3	郭周彩濃 T. N. Kuo Chou	3	郭周彩濃 T. N. Kuo Chou	3	郭勝弘 S. H. Kuo
內科 Internal Medicine 內分泌、糖尿病、高血壓、氣喘、胃腸內科等	下午 2:00 6:00	6	張作文 T. W. Chang	6	張作文 T. W. Chang	-	-	6	張作文 T. W. Chang	-	-	-	-	-	-
		2	莊政輝 C. H. Chuang	2	吳垂琨 C. K. Wu	3	劉裕財 Y. T. Liu	2	莊政輝 C. H. Chuang	2	莊政輝 C. H. Chuang	2	莊政輝 C. H. Chuang	-	-
家醫科 Family Medicine 一般內科、症狀未明、初診篩檢、長期慢性病等	晚上 7:00 10:00	3	郭勝弘 S. H. Kuo	3	郭勝弘 S. H. Kuo	2	莊政輝 C. H. Chuang	1	郭鐘添 C. T. Kuo	2	莊政輝 C. H. Chuang	-	-	-	-
		6	張作文 T. W. Chang (PM7:00-9:00)	6	張作文 T. W. Chang (PM7:00-9:00)	3	郭勝弘 S. H. Kuo	6	張作文 T. W. Chang (PM7:00-9:00)	-	-	-	-	-	-
骨科 Orthopedics 板機指、腰痛、關節退化、骨鬆、骨折等	晚上 7:00 10:00	3	郭勝弘 S. H. Kuo	3	郭勝弘 S. H. Kuo	2	莊政輝 C. H. Chuang	1	郭鐘添 C. T. Kuo	2	莊政輝 C. H. Chuang	-	-	-	-
		6	張作文 T. W. Chang (PM7:00-9:00)	6	張作文 T. W. Chang (PM7:00-9:00)	3	郭勝弘 S. H. Kuo	6	張作文 T. W. Chang (PM7:00-9:00)	-	-	-	-	-	-

* 求真
* 求善
* 求美
* 以病人安全為中心
* 建立優質服務團隊*

※ 戒煙門診諮詢專線 04-8356878 分機 1100。

※ 郭鐘添醫師 12/29 休診。The consultation on 12/29 is closed for Dr. C. T. Kuo.

大村復健醫院

門診時間表

Da Tsuen Rehab. Hospital

Service Time Table

復健科 Rehabilitation	時段 Time	星期一 Mon.	星期二 Tue.	星期三 Wed.	星期四 Thu.	星期五 Fri.	星期六 Sat.	星期日 Sun.
中風、運動傷害、五十肩、手術後復健、小兒早期療育	上午 8:30 12:00	林炯郁 J. Y. Lin	陳泰宗 T. Z.Chen	林炯郁 J. Y. Lin 林昌生 C.S.Lin	陳泰宗 T. Z.Chen 陳淑慧 S.H.Chen	林炯郁 J. Y. Lin 郭鐘添 C. T. Kuo 吳垂琨 C. K. Wu	林炯郁/陳泰宗 J. Y. Lin T. Z.Chen (輪流門診)	-
		林炯郁 J. Y. Lin 徐敏獻 M.S.Shui 楊茂仁(眼科) M. R. Yang(約診)	陳泰宗 T. Z.Chen 詹博棋 B. Q. Zhan	林炯郁 J. Y. Lin 吳垂琨 C. K. Wu	陳泰宗 T. Z.Chen 郭周彩濃 (職業病門診) T. N. Kuo Chou	林炯郁 J. Y. Lin 蕭喆森(約診) J. S. Hsiao (Appo.)	-	-
老人醫學科 Gerontology 老年周全性評估、多重及退化性疾疾病等	下午 2:00 5:30	林炯郁 J. Y. Lin 徐敏獻 M.S.Shui 楊茂仁(眼科) M. R. Yang(約診)	陳泰宗 T. Z.Chen 詹博棋 B. Q. Zhan	林炯郁 J. Y. Lin 吳垂琨 C. K. Wu	陳泰宗 T. Z.Chen 郭周彩濃 (職業病門診) T. N. Kuo Chou	林炯郁 J. Y. Lin 蕭喆森(約診) J. S. Hsiao (Appo.)	-	-
眼科 Ophthalmology 白內障、青光眼、視網膜出血破裂剝離、角膜炎等	晚上 6:00 8:00	復健 Rehabilitation	林炯郁 J. Y. Lin	復健 Rehabilitation	陳泰宗 T. Z.Chen	復健 Rehabilitation	-	-

* 眼科門診為 12/5 下午；腹部超音波為 12/16、12/30 下午 13:00；精神科門診為 12/8、12/22 上午。以上須約診。

The consultation of ophthalmology is 12/5afternoon; 12/16,12/30 13:00 PM for Abdominal echo; 12/8,12/22 morning for Psychiatrical.
Please make an appointment in advance for above.

冷氣團來襲 氣喘患者用藥別輕忽



最近早晚溫差大，入夜後溫度驟降，加上感冒病毒流竄，有呼吸道疾病的人應更小心謹慎，容易誘發氣喘，氣喘盛行率逐年增加，會有呼吸困難、胸悶、喘不過氣、呼吸短促，呼吸有「咻～咻～」喘鳴聲、咳嗽，特別在夜間及清晨容易發作。



有氣喘病史的人，要規則服藥追蹤，不可自行停藥，氣喘沒有發作時，吸呼道仍有輕度炎症持續存在，目前氣喘吸入藥物以類固醇為主，全身性副作用很低，若氣喘長期控制不好，氣喘發作頻率將越來越高，肺功能也會退化，應每天規則吸藥，而不是只在氣喘發作或咳嗽時才用支氣管擴張劑來緩解症狀。

氣喘患者在季節交替時要注意保暖，戴上口罩，勤洗手，避免冰冷的食物與飲料，減少出入公共場所，施打流感疫苗可以避免流感誘發氣喘發生，氣喘發作時要保持鎮定，使用支氣管擴張劑，並且儘速送醫。

國民健康署提供預防氣喘日常生活三策略：



1. 保持清潔，遠離過敏原

日常生活中，氣喘的過敏原誘發因子包括塵蟎、蟑螂、黴菌、花粉及寵物的皮屑等，因此，要時常打掃居家環境，避免灰塵積聚。每一到兩週以 55 度熱水清洗寢具，防止塵蟎生長，盡量避免擺設絨毛玩具及地毯，並用百葉窗或塑膠遮板代替厚重窗簾，家裡也最好不要飼養貓、狗等寵物。

2. 遠離誘發源，避免刺激物

除了常見的過敏原外，引起氣喘發作的因素還有其他的非過敏原，包含氣溫驟變、空氣污染、突然劇烈運動、刺激味道（香水、殺蟲劑、香菸、油煙及油漆）等。氣溫變化過大時，應注意身體保暖。此外，抽菸為室內空氣污染源，國民健康署提醒家長，有吸菸者要戒菸，無吸菸者則需避免二手菸以及三手菸威脅。撥打免費戒菸專線(0800-63-63-63)，歡迎民眾多加利用！



3. 規律運動保健康

運動誘發氣喘發作的原因是因為在劇烈運動時吸入大量較冷且乾燥的空氣而造成呼吸道的變化，然而，這並不表示有氣喘的人就完全不適合從事運動；事實上，大部份的氣喘患者都可以正常的從事體育活動。國健署建議運動前做足 15-30 分鐘的暖身運動，比較不會引起氣喘發作，且為了預防運動時引發氣喘的突發狀況，切記隨身攜帶藥物並結伴運動，做好運動前的準備，則更能放心從事運動。

歡迎 徐敏獻 醫師 到院駐診



現任：
 秀傳紀念醫院神經內科主治醫師
 秀傳紀念醫院神經內科 社區長照主任

經歷：
 台北醫學大學醫學系
 林口長庚醫院神經內科住院醫師

專長：
 腦神經內科相關疾病及檢查：
 頭痛，眩暈，腰酸背痛，手足麻木無力
 腦中風，失眠，癲癇
 三叉神經痛，神經痛，神經衰弱
 顏面神經麻痺，腦膜炎及小兒癲癇
 癡呆失智(如阿茲海默症)
 手足顫抖不自主運動(如帕金森氏症)

歡迎 林昌生 醫師 到院駐診



現任：
 秀傳紀念醫院呼吸治療科主任

經歷：
 林口長庚醫學中心胸腔內科主治醫師
 中華民國內科專科醫師
 中華民國胸腔暨重症專科醫師
 中華民國重症專科醫師
 中華民國胸腔暨重症專科指導醫師
 台灣肺癌醫學會會員

專長：
 氣喘，慢性咳嗽，胸痛，肺腫瘤(肺癌)，
 肺結核，肺炎，塵肺症，過敏性呼吸道疾病，
 打鼾，肋膜疾病

* 求真 求善 求美 * 以病人安全為中心、建立優質服務團隊 *

希望社會福利慈善基金會 2016年11月基金會捐款芳名錄

- 善心人士捐款 50 元
- 張○真捐款 1332 元
- 黃○青捐款 1000 元
- 黃○芳捐款 1000 元
- 朱○慧捐款 200 元
- 張○真捐款 1387 元
- 順天堂捐物 麵包一批 白米一批
- 財團法人萬海航運社會福利
慈善事業基金會捐物 溼紙巾 3 箱
- 李○達捐物
ACE 魔法聖誕月曆軟糖 1 箱

病人安全民眾徵文活動

活動對象：凡對病人安全(含成人及兒童)議題有興趣者，包含民眾、病人家屬或病人均可報名參加。

投稿內容：以病人安全為主。相關議題舉凡藥物、跌倒、手術、檢查、醫療照護、公共環境或其他事件，亦可分享對病人安全的相關想法。

徵稿時間：即日起至民國 105 年 12 月 30 日止，歡迎踴躍參加。

投稿方式：

1.來稿請註明真實姓名、年齡、身分證字號、通訊地址、聯絡電話、筆名(自行決定是否用筆名刊登作品)，以便聯絡。

2.若以郵寄方式送，請郵寄至「彰化縣大村鄉大村村田洋橫巷 2-9 號

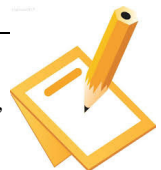
病安小組 柯瑞敏 小姐收」，並於信封註明病人安全徵稿活動，請在信件主旨註明徵文字樣，收件日以郵戳為憑。

3.若以電子郵件投稿，請 p8727027@yahoo.com.tw -mail 至柯瑞敏小姐，並於郵件主旨註明「病人安全徵稿」，待收到回覆後方完成投稿。

作品格式：以 600 字至 1,000 字散文為限，以繁體中文為主。

評審辦法：由本院民眾代表參與病人安全小組審核。

獎勵辦法：經本院民眾代表參與病人安全小組審核通過者，第一名獎金 3000 元；第二名獎金 2000 元；第三名獎金 1000 元；佳作 200 元(不限名額)，並刊登於院訊及醫院網站上。入選者將以電話通知。



員林社區醫療群特色：

- 一、結合各專科提供全人、全時、全方位之各項門診、住院的健康醫療照護。
- 二、各項急症、重症、檢查的轉診、轉介服務，基層診所轉介門診至其他診所或配合醫院時可享免掛號費之優惠及特約醫院住院可享套房差額優惠。
- 三、各種預防保健、疫苗注射、健康講座、長期照護、復健、早期療育等相關活動之舉辦及訊息諮詢。
- 四、家庭會員入住協辦護理之家接受長期照護服務時，可享優惠並提供免費專車接送。
- 五、提供二十四小時電話諮詢服務。

* 求真 求善 求美 * 以病人安全為中心、建立優質服務團隊 *

24 小時醫療專線：0921-662128

★ 申訴專線：員林本院 04-8315187

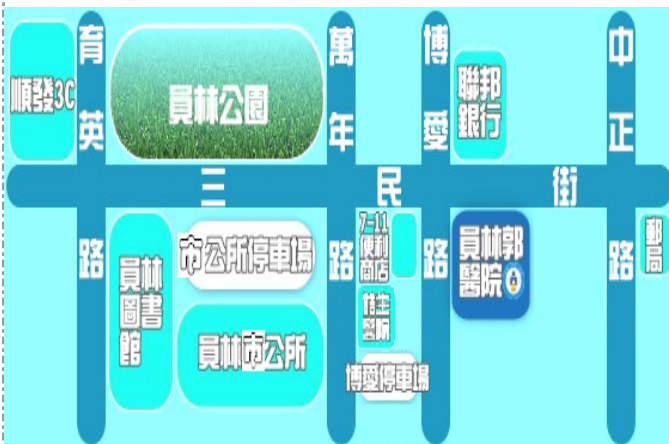
大村分院 04-8539666 轉 2200

特約停車資訊



本院特約停車場：
市公所停車場

★門診最多享有 60 分鐘免費停車★
歡迎多加利用



大腸直腸癌糞便篩檢

1. 篩檢對象：50 歲以上至 75 歲之民眾。
2. 請您填寫『定量免疫法糞便潛血檢查表』並領取「糞便採檢棒」。
3. 糞便採檢請於 3 天內完成採檢，並於採檢後 24 小時內將糞便檢體送交至「檢驗室」即可，諮詢電話：04-8356878 轉分機 1107

口腔癌之口腔黏膜篩檢

1. 篩檢對象：30 歲以上嚼檳榔或吸菸民眾。
2. 請您填寫『口腔黏膜檢查表』後並由醫師進行口腔粘膜炎篩檢檢查。
3. 篩檢諮詢電話：04-8356878 轉分機 1100。

免費

本院辦理「戒煙衛教諮詢」，歡迎有意戒煙的民眾，請洽掛號櫃檯辦理。

免費

本院承辦社區癌篩健康巡迴講座，鄰近社區如有辦理意願，請洽本院社區活動專線：04-8315187

誠徵

- ◎護理人員 地點：大村分院暨護家
- ◎照顧秘書 地點：大村分院暨護家
- ◎病房專科護理人員 地點：大村
- ◎門診早班護理人員 地點：大村
- ◎語言治療師 地點：大村
- ◎病房護理人員 地點：大村
- ◎藥師 地點：員林



有意者請洽 員林郭醫院大村分院 行政室
TEL：04-8539666 分機 2210 林小姐
E-mail：kuo.nurse@msa.hinet.net

員林郭醫院 / 大村復健醫院 健康講座 《2016/12/1-2016/12/31》

日期	時間	團體衛教項目	地點
12月7日起	AM 11:30	甲狀腺手術後傷口照護 (每週三例行)	員林郭醫院 三樓護理站

※ 歡迎社區民眾踴躍參加，時間如有變動，以更動時間為主，建議參加前先來電洽詢。